

# OZ pneumatica

MADE IN ITALY



Pneumatic  
Equipment  
[RPFCompany.com](http://RPFCompany.com)



Rashe Pars Fidar

شرکت راشا پارس فیدار متشکل از متخصصین هیدرولیک و پنوماتیک و الکترونیک در سال 1390 آغاز به فعالیت نموده است این مجموعه با تلفیق تجربه نیروهای مجرب و خلاقیت نیروی جوان خود اقدام به ارائه محصولات با تکنولوژی روز در زمینه هیدرولیک و پنوماتیک به مشتریان خود نموده است این شرکت با توجه به نیاز مشتریان اقدام به راه اندازی بخش ساخت و تولید کرده است .

به یاری ایزد یکتا و تلاش پرسنل این گروه موفق به تولید محصولات با کیفیت قابل رقابت با نمونه های خارجی شده است که در ساخت این تجهیزات از جدید ترین تکنولوژی های روز بهره برده است که تعدادی از نمونه تولیدات شرکت به شرح زیر میباشد :

- ✓ پاورپک های هیدرولیک 700 بار
  - ✓ شارژر اکومولاتور 600 بار
  - ✓ تولید انواع پرس های هیدرولیک تا سقف 2500 تن
  - ✓ ساخت انواع جک های هیدرولیک (جک های صنعتی و جک های ماشین های حمل خودرو)
- برای دیدن مابقی تولیدات و سایر پروژه های اجرا شده به سایت شرکت مراجعه کنید.

از خدمات دیگر این گروه طراحی و ساخت ماشین های خاص به سفارش مشتری می باشد (به طور نمونه دستگاه پرس هیدرولیک ساخت فنر های Z) که در ماشین سنگین و نیمه سنگین کاربرد دارد .

شرکت راشا پارس فیدار با تکیه بر شعار راهبردی خود که **کیفیت محصول و خدمات ما، اعتبار کار ماست** مشغول به ارائه خدمات به صنعت ایران زمین می باشد

از سال 1399 واحد بازرگانی شرکت اقدام به واردات تجهیزات هیدرولیک و پنوماتیک و اخذ نمایندگی برند های معتبر خارجی نموده است که برند هایی که توسط این شرکت به بازار عرضه میشود به شرح زیر میباشد:

تجهیزات هیدرولیک : چین MAC Hydraulic

تجهیزات پنوماتیک : ایتالیا AZ Pneumatic

تایوان Airmod Pneumatic



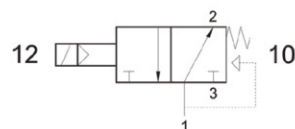
## شیر های کتابی تک و دو بوبین

شیرهای برقی کتابی از رایج ترین شیرهای کنترل جهت در مدار پنوماتیک میباشد. که در دو مدل تک بوبین و دو بوبین موجود میباشند. ساختار عملکردی این شیرها بدین گونه است که با تحریک بوبین (اتصال جریان الکتریکی)، اسپول شیر به سمت جلو حرکت کرده و این عمل مسیر جریان هوای فشرده به یکی از پورت های جک یا موتور بادی را باز می کند و سبب حرکت آن میگردد. اطلاعات کامل کاتالوگ را در [rpfcompany.com](http://rpfcompany.com) مشاهده کنید.



321 ME – 322 ME – 521 ME – 522 ME – 524 ME – 5213C EE – 5223C EE

	1/8"	1/4"	1/4" 1/8"
<b>mono-stable</b>	TRA(14): 15 ms	TRA(14): 19 ms	2.5 ... 10 bar
	TRA(12): 35 ms	TRA(12): 45 ms	0.25 ... 1 MPa
<b>bi-stable</b>	TRA(14): 20 ms	TRA(14): 22 ms	1 ... 10 bar
	TRA(12): 20 ms	TRA(12): 22 ms	0.1 ... 1 MPa



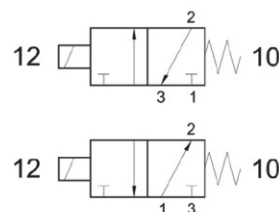
## شیر کبریتی

شیرهای برقی کبریتی (Mini) یک نوع دیگر از شیرهای پنوماتیک میباشد که از لحاظ ابعادی کوچکتر از شیرهای کتابی هستند. این شیرها دارای دو ورودی هوا و یک خروجی هستند که نماد پنوماتیک آن ها 3/2 است که در دو حالت نرمال اوپن و نرمال کلوز موجود می باشند. با تحریک بوبین، جریان هوا فشرده به پورت خط فشار سیلندر یک طرفه وصل میگردد و باعث حرکت آن میشود. اطلاعات کامل کاتالوگ را در [rpfcompany.com](http://rpfcompany.com) مشاهده کنید.



00.088.3 – 00.071.3 – 01.066.3 – 01.068.3

<b>Temperature range</b>	<b>max + 60 °C</b>
<b>Working pressure</b>	<b>-0.7 ... 10 bar -0.07 ... 1 MPa</b>
<b>Nominal orifice 1-2</b>	<b>1.1 mm</b>
<b>Nominal flow rate 1-2</b>	<b>30 NI/min</b>
<b>Fluid</b>	<b>50µ filtered , lubricated or non lubricated air</b>



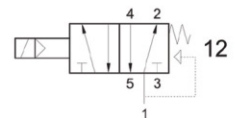
## شیر های نامور

شیرهای نامور، از شیرهای کنترلی جهت عملگر هستند که این شیرها دارای دو پورت در طرف مسطح شیر هستند آب بندی این شیرها برخلاف شیرهای کتابی و کبریتی که دارای رزوه میباشد به وسیله ی اورینگ هایی که دور پورت (A و B) قرار دارند انجام می شود این شیر با استفاده از پیچ هایی که از سوراخ هایی روی شیر تعبیه شده اند که بر روی محرکها (اکچویتور) نصب میشوند. اطلاعات کامل کاتالوگ را در [rpfcompany.com](http://rpfcompany.com) مشاهده کنید.



522 MC – 322 MC – 5223 MC – 524 MC – 324 MC – 5243 MC

<b>Nominal orifice</b>		<b>7.5 mm</b>		
<b>Ports</b>		<b>G1/4"</b>		
<b>Temperature range</b>		<b>max + 60 °C</b>		
<b>Working pressure</b>	electr . monost	electr . bi-stable	pneum . monost	pneum . bist
	2.5 ... 10 bar 0.25 ... 1 MPa	1 ... 10 bar 0.1 ... 1 MPa	0 ... 10 bar 0 ... 1 MPa	0 ... 10 bar 0 ... 1 MPa
<b>Actuating pressure</b>			pneum . monost	pneum . bist
			2.5 ... 10 bar 0.25 ... 1 MPa	1 ... 10 bar 0.1 ... 1 MPa
<b>Fluid</b>		<b>50µ filtered , lubricated or non lubricated air</b>		



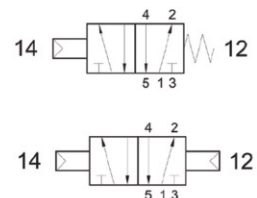
## شیر سیگنال

شیرهای سیگنال پنوماتیک، در صنایع مختلف برای کنترل جریان هوا یا سایر گازها استفاده می شوند این شیرها به علت عدم استفاده از بوبین برقی در محیط هایی با ضریب احتراق بالا استفاده میشود. شیرهای سیگنال با تحریک از طریق سیگنال های پنوماتیک، جریان گاز و یا هوا را به قسمت های مختلف سیستم هدایت می کنند. اطلاعات کامل کاتالوگ را در [rpfcompany.com](http://rpfcompany.com) مشاهده کنید.



582 ME

<b>Nominal orifice</b>	<b>13 mm</b>	
<b>Nominal flow rate at 6 bar , Δp 1 bar</b>	<b>4600 NI/min</b>	
<b>Temperature range</b>	<b>max + 60 °C</b>	
<b>working pressure</b>	mono - stable	bi-stable
	2.5 ... 10 bar 0.25 ... 1 MPa	-0.9 ... 10 bar -0.09 ... 1 MPa
<b>Actuating Pressure</b>	mono - stable	bi-stable
	2.5 ... 10 bar 0.25 ... 1 MPa	1 ... 10 bar 0.1 ... 1 MPa
<b>Fluid</b>	<b>50µ filtered , lubricated or non lubricated air</b>	



## شیر دستی اهرمی

شیر دستی پنوماتیک همانند شیرهای برقی دارای تنوع زیادی میباشد در این نوع شیرها به جای بوبین برقی یک اهرم عمل تحریک شیر را انجام می دهد. اطلاعات کامل کاتالوگ را در [rpfcompany.com](http://rpfcompany.com) مشاهده کنید.



321ML90 – 322ML90 – 324ML90 – 522LL90 – 524LL90 – 521ML90 – 5213C ML90 – 52MC ML90 – 5243C ML90

<b>Nominal orifice</b>		<b>1/8" : 5mm</b> <b>1/4" : 7.5 mm</b>		
<b>Temperature range</b>		<b>max + 60 °C</b>		
<b>Working pressure</b>		direct actuation -0.09 ... 1 MPa   servo-piloted actuation 0.25 ... 1 MPa		
<b>Actuating force</b>	1/8" monost .	1/4" monost .	1/8" bi-stable	1/4" bi-stable
	15 N	20 N	10 N	15 N
<b>Fluid</b>		<b>50µ filtered , lubricated or non lubricated</b>		



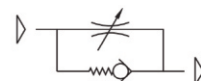
## شیر کنترل جریان

شیرهای کنترل جریان با تنظیم میزان دبی عبور سیال در سیستم های پنوماتیک سرعت جک یا ایر موتور را تنظیم میکند. اطلاعات کامل کاتالوگ را در [rpfcompany.com](http://rpfcompany.com) مشاهده کنید.



RFU 1/8.2 – RFU 1/4 – RFU 1/2

<b>Model</b>		RFU M5	RFU 1/8.1	RFU 1/8.2 RFM 1/8	RFU 1/8.3	RFU 1/4 RFUM 1/4	RFU 3/8	RFU 1/2	RFU 1/8.2
<b>Parts</b>		M5	G1/8"	G1/8"	G1/8"	G1/4"	G3/4"	G1/2"	G1/8"
<b>Nominal orifice</b>	<b>1-2</b>	1.2 mm	1.2 mm	2 mm	3.2 mm	3.5 mm	7 mm	7 mm	2mm
	<b>2-1</b>	2.2 mm	4.2 mm	4.2 mm	4.2 mm	6.5 mm	10 mm	11mm	4.2mm
<b>Nominal flow rate</b>	<b>1-2</b>	60 NI/min	60 NI/min	120 NI/min	210 NI/min	300 NI/min	600 NI/min	600 NI/min	120 NI/min
	<b>2-1</b>	130 NI/min	450 NI/min	450 NI/min	450 NI/min	600 NI/min	1100 NI/min	1400 NI/min	450 NI/min
<b>Temperature range</b>		<b>max + 60 °C</b>							
<b>Working pressure</b>		<b>2 ... 10 bar</b>							
		<b>0.2 ... 1 MPa</b>							
<b>Fluid</b>		<b>50µ filtered , lubricated or non lubricated air</b>							



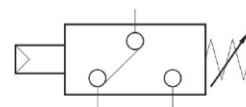
## پرشر سوئیچ

پرشر سوئیچ از سنسور های فشار در مدار های پنوماتیک میباشد. پرشر سوئیچ یک تجهیز ایمنی در صنایع است که فشار سیال را نظارت می کند. اگر فشار به حد معینی برسد، سوئیچ فشار کنتاکت الکتریکی را قطع یا وصل می کند تا تجهیزات مانند شیر برقی یا کمپرسور را روشن یا خاموش کند. اطلاعات کامل کاتالوگ را در [rpfcompany.com](http://rpfcompany.com) مشاهده کنید.



17.090.0 – 17.005.0 – 17.004.0

<b>Temperature range</b>	<b>max + 60 °C</b>
<b>setting range</b>	<b>1 ... 10 bar 0.1 ... 1 MPa</b>
<b>tolerance at 20 °C</b>	<b>0.5 bar 0.05 MPa</b>
<b>Max . tension</b>	<b>250V AC</b>
<b>Standard hysteresis</b>	<b>20%</b>
<b>Fluid</b>	<b>50µ filtered , lubricated or non lubricated air</b>



## چک ولو VNR

چک ولو ها به عنوان یکسو کننده ی جریان در مدار های پنوماتیک استفاده میشوند یعنی حرکت جریان سیال یک طرفه و از پورت یک به دو میباشد . اطلاعات کامل کاتالوگ را در [rpfcompany.com](http://rpfcompany.com) مشاهده کنید.



VNR 1/8 FF – VNR 1/4 FF – VNR 1/2 FF

Model	VNR 1/8 FF VNR 1/8 MF	VNR 1/4 FF VNR 1/4 MF	VNR M5 FF	VNR 1/8 MFR	VNR 3/8 FF	VNR 1/2 FF
<b>Parts</b>	G1/8"	G1/4"	M5	G1/8"	G3/8"	G1/2"
<b>Nominal orifice</b>	5.2 mm	7mm	2.2 mm	4 mm	8.5 mm	10 mm
<b>Nominal flow rate at 6 bar</b>	500 NI/min	900 NI/min	100 NI/min	350 NI/min	2000 NI/min	3500 NI/min
<b>Temperature range</b>	<b>max + 60 °C VITON : max + 110 °C</b>					
<b>Working pressure</b>	<b>2 ... 10 bar 0.2 ... 1 MPa</b>					
<b>Fluid</b>	<b>50µ filtered , lubricated or non lubricated air</b>					



## واحد مراقبت

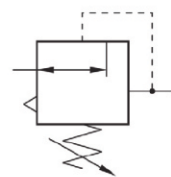
واحد مراقبت پنوماتیک یک قطعه مهم در سیستم‌های پنوماتیک است که شامل سه بخش اصلی است: فیلتر برای حذف ذرات جامد و رطوبت، رگلاتور برای تنظیم فشار هوا، و روغن‌زن برای رساندن روغن به قطعات پنوماتیک جهت روانکاری. اطلاعات کامل کاتالوگ را در [rpfcompany.com](http://rpfcompany.com) مشاهده کنید.



ORDER CODE		FR + L 4-08-30-S	FR + L 2-08-25-S
parts		G1/2"	G1/4"
Temperature range		max + 50 °C	max + 50 °C
Weight		1.5 kg	0.32 kg
Inlet pressure range	$p_1$ min $p_1$ max	0 bar ; 0 MPa 16 bar ; 1.6 MPa	0 bar ; 0 MPa 10 bar ; 1 MPa
Outlet pressure range ( $\Delta p$ )	$p_2$ min $p_2$ max	0.5 bar ; 0.05 MPa 8 bar ; 0.8 MPa	0.5 bar ; 0.05 MPa 8 bar ; 0.8 MPa
Minimum pressure difference	$p_1 - p_2$	0.2 bar ; 0.02 MPa	0.2 bar ; 0.02 MPa
Hysteresis	$p_1 = 10 \text{ bar} / p_2 = 0 \text{ bar}$ $p_1 = 10 \text{ bar} / p_2 = 8 \text{ bar}$	0.9 0.7	1.6 0.6
Recommended flow rate	$p_2 = 6.3 \text{ bar a } 25 \text{ m/s}$ $p_2 = 6.3 \text{ bar at } 25 \text{ m/s}$	$Q_n$	1900 NI/min 550 NI/min (max 580 NI/min)
filter element		30 $\mu$ m	25 $\mu$ m

## رگلاتور

رگلاتور یک قطعه در سیستم‌های پنوماتیک است که فشار هوا را تنظیم می‌کند. این دستگاه به شما اجازه می‌دهد تا فشار هوا را به سطح مورد نیاز برای عملکرد صحیح ابزارها و تجهیزات پنوماتیک تنظیم کنید. اطلاعات کامل کاتالوگ را در [rpfcompany.com](http://rpfcompany.com) مشاهده کنید.



ORDER CODE		REG 2-08	REG 4-08
parts		G1/4"	G1/2"
Temperature range		max + 50 °C	max + 60 °C
Weight		0.11 kg	0.55 kg
Inlet pressure range	$p_1$ min $p_1$ max	0 bar ; 0 MPa 10 bar ; 1 MPa	0 bar ; 0 MPa 10 bar ; 1.6 MPa
Outlet pressure range ( $\Delta p$ )	$p_2$ min $p_2$ max	0.5 bar ; 0.05 MPa 8 bar ; 0.8 MPa	0.5 bar ; 0.05 MPa 8 bar ; 0.8 MPa
Minimum pressure difference	$p_1 - p_2$	0.2 bar ; 0.02 MPa	0.2 bar ; 0.02 MPa
Hysteresis	$p_1 = 10 \text{ bar} / p_2 = 0 \text{ bar}$ $p_1 = 10 \text{ bar} / p_2 = 8 \text{ bar}$	1.6 0.6	0.9 0.7
Recommended flow rate	$p_2 = 6 \text{ bar a } 25 \text{ m/s}$ $p_2 = 6 \text{ bar at } 25 \text{ m/s}$	$Q_n$	550 NI/min 1900 NI/min
maximum flow rate	$p_1 = 10 \text{ bar} ; p_2 = 6.3 \text{ bar} ; \Delta p = 1 \text{ bar}$	$Q_{max}$	5700 NI/min



**Rasha Pars Fidar**

